

T.6853.68.2015.DB

/za zwrotnym potwierdzeniem  
odbioru/

Brzeg, dnia 27 listopada 2015 r.

**„ELWIBOR”, Wiesław Borowski  
Zaręba, ul. Wesola 10, 59-800 Lubań**

W odpowiedzi na wniosek z dnia 18 listopada 2015 r. Pana Wiesława Borowskiego reprezentującego „ELWIBOR”, Zaręba, ul. Wesola 10, 59-800 Lubań, działającego z pełnomocnictwa Inwestora: Burmistrza Grodkowa, ul. Warszawska 29, 49-200 Grodków, o uzgodnienie oświetlenia drogowego w pasie drogowym drogi powiatowej nr 1518 O oraz 1544 O w m. Strzegów, Zarząd Dróg Powiatowych w Brzegu informuje, że wyraża zgodę na wykonanie w/w oświetlenia drogowego na następujących warunkach:

1. Lokalizacja proj. oświetlenia drogowego w pasie drogowym zgodnie z przedstawionym załącznikiem mapowym.
2. Projektowane słupy należy usytuować poza pasem drogowym, w razie braku takiej możliwości tuż przy jego granicy.
3. Przejście proj. linią kablową pod drogą należy wykonać metodą przecisku, przewiertu bez naruszania struktury jezdni.
4. Proj. przejście linią kablową w miejscu przejścia poprzecznego pod drogą umieścić w rurze ochronnej którą należy wyprowadzić poza granice pasa drogowego, komory przewiertowe (przeciskowe) przewidzieć poza pasem drogowym.
5. Zabrania się niszczenia drzew i zieleni przydrożnej.  
W sąsiedztwie istniejącego zadrzewienia przydrożnego proj. linię elektroenergetyczną kablową należy zlokalizować w odległości minimum 1,5 m od skrajni pnia drzewa (PN-76/E/05125 – Elektroenergetyczne i sygnalizacyjne linie kablowe projektowanie i budowa) lub uzyskać zgodę na wycinkę (przecinkę) kolidującego zadrzewienia.  
Prace ziemne oraz inne prace związane z wykorzystaniem sprzętu mechanicznego lub urządzeń technicznych, prowadzone w obrębie bryły korzeniowej drzew lub krzewów na terenach zieleni lub zadrzewieniach powinny być wykonywane w sposób najmniej szkodzący drzewom lub krzewom (art. 82 ust. 1 ustawy z dnia 16 kwietnia 2004 r. o ochronie przyrody - Dz. U. z 2004 r. Nr 92, poz. 880).  
W przypadku uszkodzenia drzew należy powiadomić niezwłocznie o tym fakcie Urząd Miejski w Grodkowie, Wojewódzkiego Konserwatora Przyrody (dot. pomników przyrody) i Zarząd Dróg Powiatowych w Brzegu, a roboty przerwać. W przypadku naruszenia korzeni pełną odpowiedzialność za ten fakt będzie ponosił wykonawca robót.
6. Po wykonaniu robót należy własnym kosztem i staraniem odbudować naruszony pas drogowy, naruszone pobocze należy zagęścić do uzyskania wskaźnika zagęszczenia  $I_s = 0,98$ .
7. Wykonane roboty winny być zgłoszone do odbioru w Zarządzie Dróg Powiatowych w Brzegu i odebrane przez przedstawiciela Zarządu, co będzie podstawą do protokolarnego przekazania pasa drogowego po ich zakończeniu.



8. Utrzymanie i konserwacja urządzeń elektroenergetycznych znajdujących się w pasie drogowym należeć będzie do właściciela tych urządzeń.
9. Przed przystąpieniem do robót budowlanych Inwestor zobowiązany jest do:
  - a) uzyskania pozwolenia na budowę lub zgłoszeniu budowy albo wykonywania robót budowlanych,
  - b) uzgodnienia z zarządcą drogi, przed uzyskaniem pozwolenia na budowę, projektu budowlanego projektowanego oświetlenia drogowego,
  - c) uzyskania zezwolenia zarządcy drogi na zajęcie pasa drogowego, dotyczącego prowadzenia robót w pasie drogowym lub na umieszczenie w nim przedmiotowego oświetlenia drogowego, dołączając do wniosku o jego wydanie:
    - szczegółowy plan sytuacyjny w skali 1:1 000 lub 1:500 z **zaznaczeniem granic** i podaniem wymiarów planowanej powierzchni zajęcia pasa drogowego,
    - ogólny plan orientacyjny w skali 1:10 000 lub 1:25 000 z zaznaczeniem zajmowanego odcinka pasa drogowego,
    - oświadczenie o posiadaniu ważnego pozwolenia na budowę obiektu umieszczanego w pasie drogowym lub o zgłoszeniu budowy lub prowadzonych robót właściwemu organowi administracji architektoniczno -budowlanej,
    - **zatwierdzony przez organ zarządzający ruchem (Starostę Powiatu Brzeskiego) projekt organizacji ruchu drogowego i zabezpieczenia terenu pasa drogowego jeżeli zajęcie pasa drogowego będzie wpływać na ruch drogowy lub ograniczać widoczność na drodze albo spowoduje wprowadzenie zmian w istniejącej organizacji ruchu pojazdów lub pieszych, jeżeli projekt organizacji ruchu nie będzie wymagany – informację o sposobie zabezpieczenia robót.**

Niniejsze uzgodnienie jest równocześnie zgodą administratora drogi na użyczenie terenu pasa drogowego Inwestorowi dla uzyskania pozwolenia na budowę.

Załącznik: Nr 1,2 – załącznik mapowy oświetlenia drogowego ponumerowany i opieczetowany stanowi integralną część niniejszego pisma.

K I E R O W N I K  
*Stanisław Kowalski*

Otrzymują:

- 1 Adresat + zał. Nr 1,2
2. Urząd Miejski w Grodkowie  
ul. Warszawska 29, 49-200 Grodków
3. a/a + zał. Nr 1,2



# LEGENDA

-  Granice działek
-  Numery działek
-  Zakres opracowania
-  Projektowany kabel YAKXS 4x35 mm<sup>2</sup>
-  Rura ochronna DVK Ø75
-  Projektowany słup oświetleniowy
-  Istniejąca oprawa oświetleniowa
-  Oznaczenie słupa oświetleniowego

Wiesław Ryszard Borowski  
Zareba ul. Wesola 10, 59-800 Luban  
tel. 0-600-317-589 tel/fax 0-757-248-267

elwibor e-mail: elwibor@wp.pl  
NIP 618-105-60-04 Regon 230875039

Inwestor	GMINA GRODKÓW, ul. Warszawska 29, 49-200 Grodków		
Nazwa i adres obiektu	BUDOWA OŚWIETLENIA ULICZNEGO W MIEJSCOWOŚCI STRZEGÓW		
Przedmiot rysunku	Projekt zagospodarowania terenu.		
Projektant	mgr inż. Joachim Borowski	upr. nr 223/90/PW, WKP/IE/7163/02 spec. instal.-elektr.	Skala: 1:1000 Data: 11.2015 Rys. nr 1/E
Sprawdzający	inż. Wiesław Borowski	upr. nr 44/98/JG, DOŚ/IE/0152/01 spec. instal.-elektr.	

AutoCAD® 2010 PL by Autodesk, Inc.; product serial no.: 391-24683052

Województwo	opolskie
Powiat	Brzeski
Jednostka ewidencyjna	160103_5, Grodków – obszar wiejski
Obręb ewidencyjny	0065, STRZEGÓW
Położenie	k.m. 1 dz. nr 158
Godło mapy zasadniczej	473.213 ark.1
Układ współrzędnych płaskich prostokątnych:	„1965”
Układ współrzędnych wysokościowych:	„Kronsztadt” 60
Skala	1:1000
Ks. rob.	134/2015
Id. zgł.	G.6640.1.926.2015
Praca geod.	1601.35-191/2015

## MAPA DO CELÓW PROJEKTOWYCH

### Legenda :

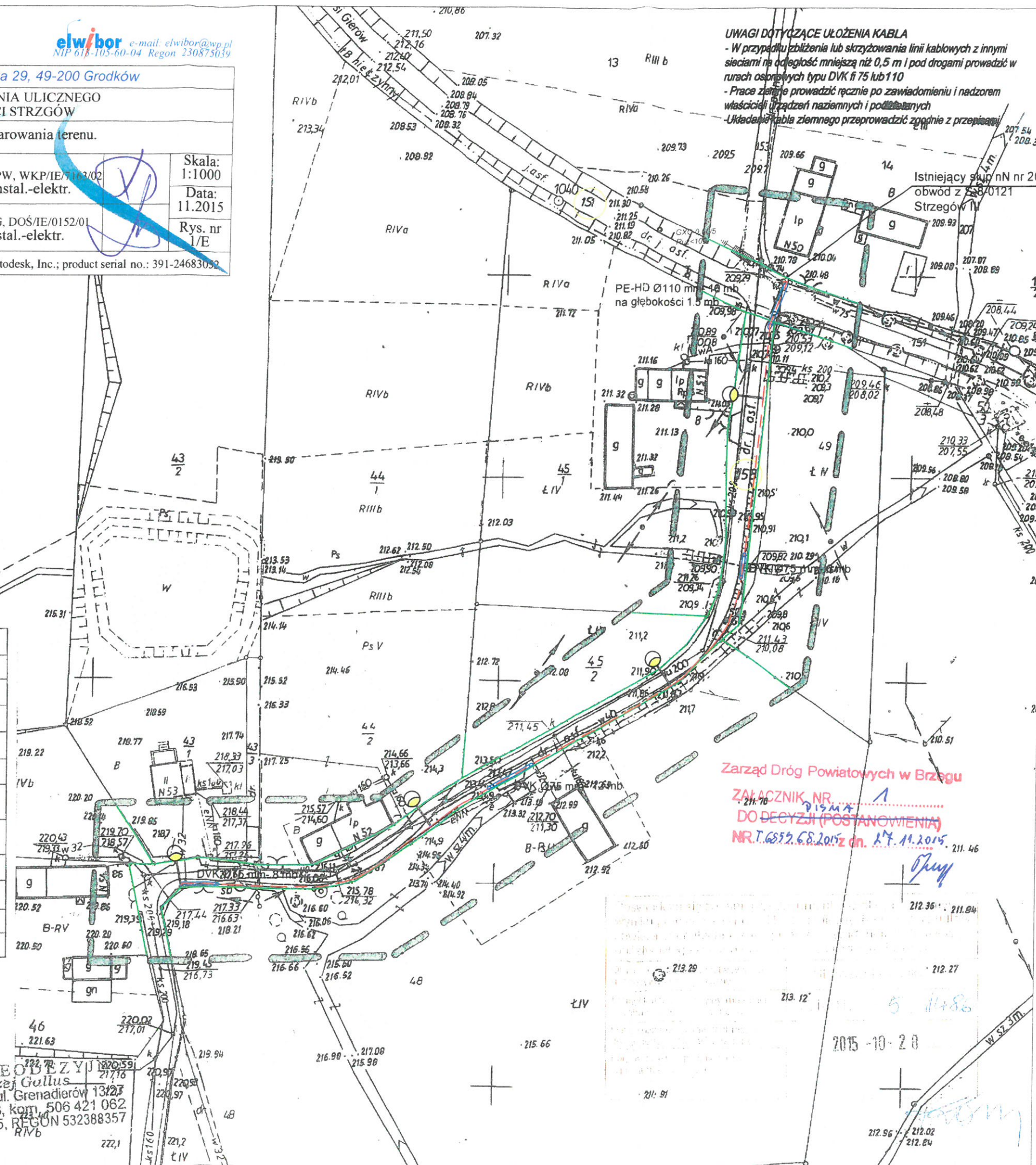
----- zakres pomiaru

### UWAGI.

Mapa została wykonana bez ustalenia obciążeń służebnościami gruntowymi.

GEODETA  
Zbigniew Mendel  
upr. GUGiK nr 8604

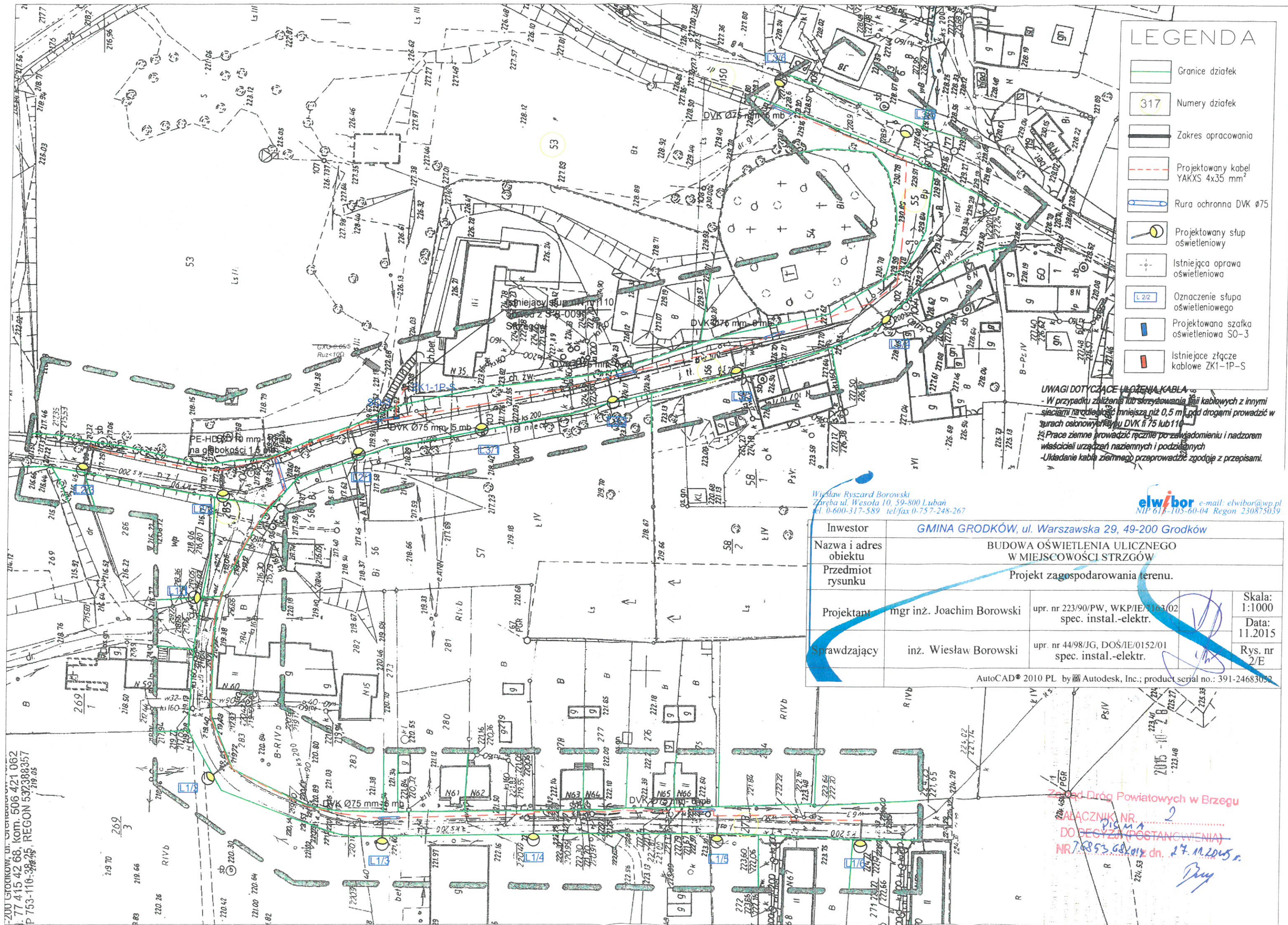
USŁUGI GEODEZYJNE  
Andrzej Gullus  
49-200 Grodków, ul. Grenadierów 13125  
tel. 77 415 42 68, kom. 506 421 062  
NIP 753-110-38-25, REGON 532388357











# LEGENDA

- Granicz działek
- 317 Numery działek
- Zakres opracowania
- Projektowany kabel YAKXS 4x35 mm<sup>2</sup>
- Rura ochronna DVK Ø75
- Projektowany słup oświetleniowy
- Istniejąca oprawa oświetleniowa
- L 2/2 Oznaczenie słupa oświetleniowego
- Projektowana szafka oświetleniowa SO-3
- Istniejące złącze kablowe ZK1-IP-S

**UWAGI DOTYCZĄCE UŁOŻENIA KABLA**  
 - W przypadku zblizenia lub skrzyżowania linii kablowych z innymi sieciami na odległość mniejszą niż 0,5 m pod drogami prowadzić w rurach ochronnych DVK Ø75 lub 110  
 - Prace ziemne prowadzić ręcznie po zawiadomieniu i nadzorem właścicieli urządzeń naziemnych i podziemnych  
 - Układanie kabla ziemnego przeprowadzić zgodnie z przepisami.

Wiesław Ryszard Borowski  
 Zareba ul. Wesola 10, 59-800 Luban  
 tel. 0-600-317-589 tel/fax 0-757-248-267

**elwibor** e-mail: elwibor@wp.pl  
 NIP 613-105-60-04 Regon 230875039

Inwestor	GMINA GRODKÓW, ul. Warszawska 29, 49-200 Grodków		
Nazwa i adres obiektu	BUDOWA OŚWIETLENIA ULICZNEGO W MIEJSCOWOŚCI STRZÓW		
Przedmiot rysunku	Projekt zagospodarowania terenu.		
Projektant	mgr inż. Joachim Borowski	upr. nr 223/90/PW, WKP/IE/1163/02 spec. instal.-elektr.	Skala: 1:1000
Sprawdzający	inż. Wiesław Borowski	upr. nr 44/98/JG, DOŚ/IE/0152/01 spec. instal.-elektr.	Data: 11.2015
			Rys. nr 2/E

AutoCAD® 2010 PL by Autodesk, Inc.; product serial no.: 391-24683052

ZUO GRODKÓW, ul. Orla 10  
 77 415 42 68, kom. 506 421 062  
 P 753-110-38 25 REGON 539388357  
 219.05

Załącznik nr 2  
 DO DECYZJI (POSTANOWIENIA)  
 NR 7853/GS/12 z dn. 27.11.2015 r.  
 Przy



